

Projekt

z dnia 26 stycznia 2021 r.  
Zatwierdzony przez .....

**UCHWAŁA NR .....  
RADY MIEJSKIEJ W KŁOBUCKU**

z dnia ..... 2021 r.

**w sprawie przystąpienia do sporządzenia miejscowego planu zagospodarowania  
przestrzennego dla terenów położonych w Kłobucku, obręb Kłobuck, w rejonie ulic:  
Częstochowskiej, Szkolnej i Cielebana**

Na podstawie art. 18 ust. 2 pkt 5 ustawy z dnia 8 marca 1990 r. o samorządzie gminnym (Dz. U. z 2020 r. poz. 713 z późn. zm) w związku z art. 14 ust. 1 i 2 ustawy z dnia 27 marca 2003 r. o planowaniu i zagospodarowaniu przestrzennym (Dz. U. z 2020 r. poz. 293 z późn. zm.),

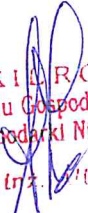
**Rada Miejska w Kłobucku uchwala, co następuje:**

§ 1. 1. Przystępuje się do sporządzenia miejscowego planu zagospodarowania przestrzennego dla terenów położonych w Kłobucku, obręb Kłobuck, w rejonie ulic: Częstochowskiej, Szkolnej i Cielebana.

2. Granicę obszaru objętego opracowaniem miejscowego planu zagospodarowania przestrzennego określa załącznik graficzny do niniejszej uchwały, sporządzony w skali 1:10 000.

§ 2. Wykonanie uchwały powierza się Burmistrzowi Kłobucka.

§ 3. Uchwała wchodzi w życie po upływie 14 dni od dnia jej ogłoszenia w Dzienniku Urzędowym Województwa Śląskiego.

  
KIEROWNIK  
Wydziału Gospodarki Przestrzennej  
i Gospodarki Nieruchomościami  
mgr inż. Małgorzata Jałteńska

BURMISTRZ KŁOBUCKA  
  
Jerzy Zakrzewski

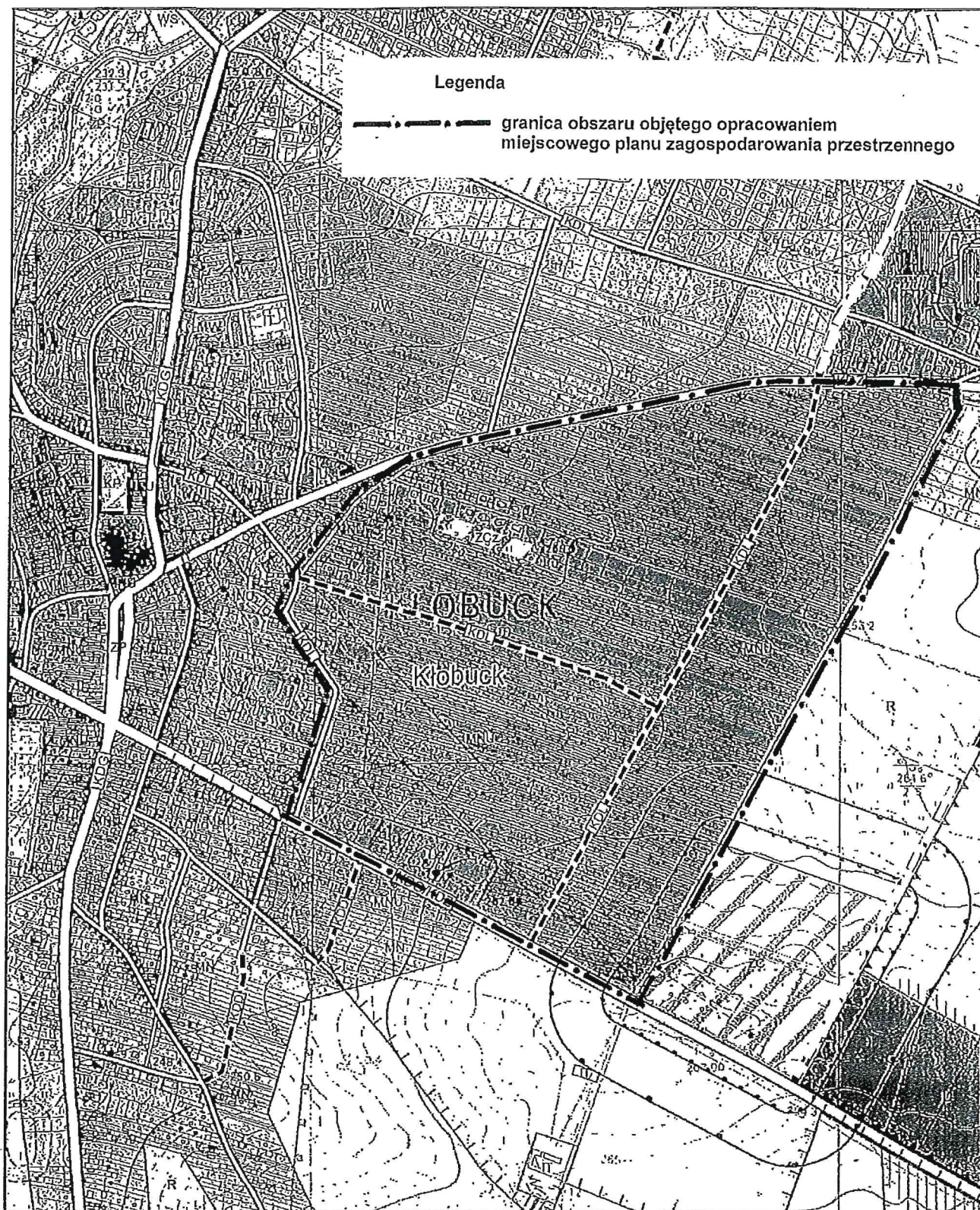
  
RADCA PRAWNY

Tomasz Głębocki  
Op - C 419/1999

Załącznik do uchwały Nr .....

Rady Miejskiej w Kłobucku

z dnia ..... 2021 r.



BURMISTRZ KŁOBUCKA

SKALA: 1:10000

*Jerzy Zakrzewski*

### **Uzasadnienie**

Obszar objęty projektem uchwały obejmuje teren o powierzchni ok. 87 ha, położony w Kłobucku, w rejonie ulic Częstochowskiej, Szkolnej i Cielebana.

Na przestrzeni ostatnich lat złożono na tym obszarze szereg wniosków o ustalenie warunków zabudowy i zagospodarowania terenu a także wnioski w sprawie sporządzenia lub zmiany planu.

Zgodnie ze stanowiskiem Gminnej Komisji Urbanistyczno - Architektonicznej w Kłobucku, organu doradczego Burmistrza Kłobucka w sprawach planowania przestrzennego, sporządzenie planu miejscowego jest uzasadnione z uwagi na zapobieganie realizacji chaotycznej zabudowy, a także konieczność prawidłowego wyznaczenia sieci gminnych dróg publicznych i właściwe zagospodarowanie obszaru.

Zasadnym jest ustalenie dla tego terenu zasad ekonomicznego wykorzystania przestrzeni, zasad obsługi komunikacyjnej i infrastrukturalnej, oraz zasad ładu przestrzennego.

**KIEROWNIK**  
**Wydziału Gospodarki Przestrzennej**  
**i Gospodarki Nieruchomościami**  
*mgr inż. Alina Janielska*

