

Projekt

z dnia 25 stycznia 2021 r.
Zatwierdzony przez

**UCHWAŁA NR
RADY MIEJSKIEJ W KŁOBUCKU**

z dnia 2021 r.

w sprawie przystąpienia do sporządzenia miejscowego planu zagospodarowania przestrzennego dla terenów położonych w Kłobucku, obręb Kłobuck, w rejonie ulic Rómmla i Żytniej

Na podstawie art. 18 ust. 2 pkt 5 ustawy z dnia 8 marca 1990 r. o samorządzie gminnym (Dz. U. z 2020 r. poz. 713 z późn. zm) w związku z art. 14 ust. 1 i 2 ustawy z dnia 27 marca 2003 r. o planowaniu i zagospodarowaniu przestrzennym (Dz. U. z 2020 r. poz. 293 z późn. zm.),

Rada Miejska w Kłobucku uchwała, co następuje:

§ 1. 1. Przystępuje się do sporządzenia miejscowego planu zagospodarowania przestrzennego dla terenów położonych w Kłobucku, obręb Kłobuck, w rejonie ulic Rómmla i Żytniej.

2. Granicę obszaru objętego opracowaniem miejscowego planu zagospodarowania przestrzennego określa załącznik graficzny do niniejszej uchwały, sporządzony w skali 1: 10 000.

§ 2. Wykonanie uchwały powierza się Burmistrzowi Kłobucka.

§ 3. Uchwała wchodzi w życie po upływie 14 dni od dnia jej ogłoszenia w Dzienniku Urzędowym Województwa Śląskiego.

KIEROWNIK

**Wydziału Gospodarki Przestrzennej
i Gospodarki Nieruchomościami**

mgr inż. Alina Jagielska

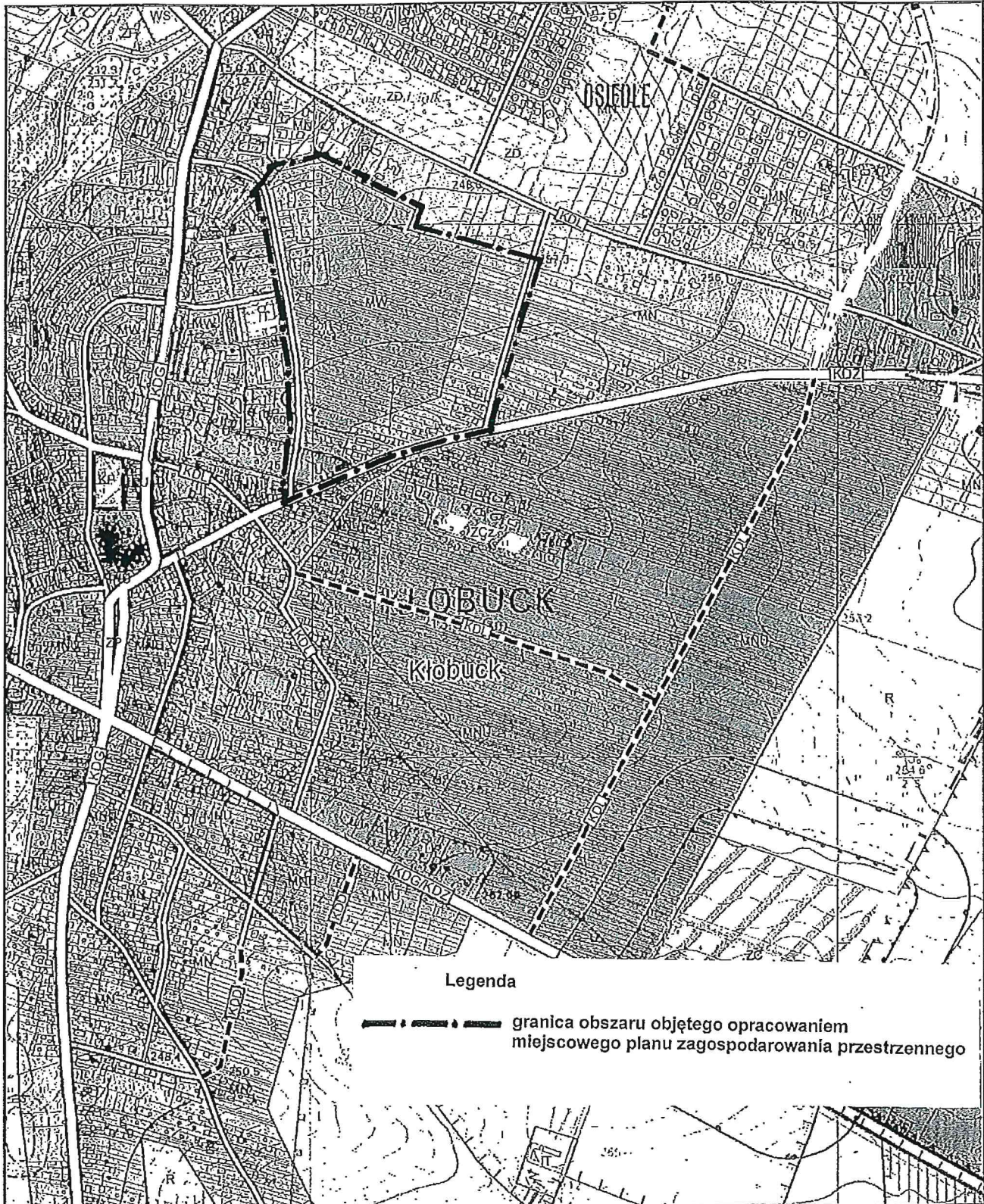
BURMISTRZ KŁOBUCKA

Jerzy Zakrzewski

RADCA PRAWNY

Tomasz Głębocki
Op - C-419/1999

Załącznik do uchwały Nr
Rady Miejskiej w Kłobucku
z dnia 2021 r.



SKALA: 1:10000

BURMISTRZ KŁOBUCKA

Jerzy Zarzycki

Uzasadnienie

Obszar objęty projektem uchwały obejmuje teren o powierzchni ok. 20 ha, położony w Kłobucku, w rejonie ulic Rómmla i Żytniej.

Komisja Zagospodarowania Przestrzennego, Infrastruktury Komunalnej Bezpieczeństwa i Porządku Publicznego Rady Miejskiej w Kłobucku na posiedzeniu w dniu 18.05.2020 r. pozytywnie zaopiniowała podjęcie uchwały w sprawie przystąpienia do opracowania miejscowego planu zagospodarowania przestrzennego terenu w Kłobucku w rejonie ulic Rómmla i Żytniej. Jest to jeden z nielicznych terenów, w granicach którego wskazano w studium konieczność rozwijania zabudowy mieszkaniowej wielorodzinnej. Zasadnym jest ustalenie zasad obsługi komunikacyjnej i infrastrukturalnej dla tego terenu, ustalenie zasad ładu przestrzennego i zasad ekonomicznego wykorzystania przestrzeni.



KIEROWNIK
Wydziału Gospodarki Przestrzennej
i Gospodarki Nieruchomościami
mgr inż. Anna Jagielska