

RADA MIEJSKA W KŁOBUCKU

Wpłynęło dnia 15.04.2021

Zarejestrowano pod nr

przekazano do załatwienia A

Rada Miejska w Kłobucku

W załączeniu przedkładam wniosek Polskich Sieci Energetycznych S. A. Centralnej Jednostki Inwestycyjnej, Al. Jerozolimskie 132, 02 – 305 Warszawa, o możliwość dokonania na sesji Rady Miejskiej w Kłobucku prezentacji przebiegu trasy linii 400 kV relacji Trębaczew – nacięcie linii Joachimów (Rokitnica), planowanej do realizacji na terenie gminy Kłobuck w obrębie miejscowości Łobodno, Kłobuck, Brody Malina i Zagórze.

Jak wskazuje inwestor: "Wzdłuż linii elektroenergetycznej 400 kV obowiązuje pas technologiczny o szerokości 100 m (po 50 m z każdej strony od osi linii), w którym obowiązują ograniczenia w zagospodarowaniu i użytkowaniu terenu:

- W pasie technologicznym nie należy budować budynków mieszkalnych i lokalizować terenów przeznaczonych na stały pobyt ludzi. Warunki lokalizacji pozostałych obiektów budowlanych wymagają każdorazowego indywidualnego uzgodnienia z właścicielami linii;
- Wszelkie zmiany w kwalifikacji terenu w obrębie pasa technologicznego linii i w jego najbliższym sąsiedztwie powinny być zaopiniowane przez właściciela linii;
- Warunki zalesienia terenów rolnych w pasie technologicznym linii mogą być przeprowadzone wyłącznie w uzgodnieniu z właścicielem linii;
- Zabrania się tworzenia hałd, nasypów oraz sadzenia roślinności wysokiej pod linią i w odległości do 10 metrów od rzutu poziomego skrajnego przewodu."

Po prezentacji inwestycji na sesji inwestor planuje spotkania informacyjno – konsultacyjne z mieszkańcami.

W załączeniu – mapy z projektowaną trasą inwestycji

Otrzymują:

1. Rada Miejska w Kłobucku
2. a/a

Z up. Burmistrza
KIEROWNIK
Wydział Gospodarki Przestrzennej
i Gospodarki Nieruchomościami
mgr inż. Alina Jagielska

Zakończyliśmy pierwszy etap prac nad przebiegiem trasy linii...

Temat: Zakończyliśmy pierwszy etap prac nad przebiegiem trasy linii 400kV relacji Trębaczew-nacięcie linii Joachimów(Rokitnica).

Nadawca: Budowa linii Rokitnica-Trębaczew <rokitnicatrebaczew@pse.pl>

Data: 2020-09-10, 12:29

Adresat: "burmistrz@gminaklobuck.pl" <burmistrz@gminaklobuck.pl>, "sekretariat@gminaklobuck.pl" <sekretariat@gminaklobuck.pl>

Szanowny Panie Burmistrzu,

Pragniemy Pana poinformować, że zakończyliśmy pierwszy etap prac nad przebiegiem trasy linii 400kV relacji Trębaczew-nacięcie linii Joachimów(Rokitnica). Etap ten polegał na zbieraniu wniosków/uwag i uzgodnieniu z Państwem korytarza linii na terenie gminy, który ma na celu uzyskanie jak najwięcej informacji pozwalających na stworzenie rzetelnego Studium Wykonalności dla rzeczzonego zamierzenia inwestycyjnego.

W załączeniu przesyłam mapę z proponowanym przebiegiem trasy.

Tak jak wspominaliśmy w trakcie spotkań kolejnym krokiem, po zakończeniu prac nad Studium Wykonalności, będzie prezentacja inwestycji na sesji rady gminy/miasta (IV kwartał 2020, lub I kwartał 2021) a następnie spotkania informacyjno-konsultacyjne z mieszkańcami. Terminy ww. spotkań ustalimy oczywiście z Państwem.

Przy okazji chciałem się zapytać o status procedowanych przez gminę SUIKZP i MPZP. Czy planują Państwo w najbliższym czasie rozpoczęcie procedury zmiany ww. dokumentów? Z góry dziękuję za odpowiedź.

W razie jakichkolwiek pytań proszę o kontakt telefoniczny bądź mailowy.

Z poważaniem
Rafał Jaros

PSE Centralna Jednostka
Inwestycyjna

Rafał Jaros
GŁÓWNY SPECJALISTA
Centralna Jednostka Inwestycyjna

Wydział Komunikacji Społecznej
kom.: +48 665 991 245

rafal.jaros@pse.pl

Polskie Sieci Elektroenergetyczne S.A.
Centralna Jednostka Inwestycyjna
02-305 Warszawa, Al. Jerozolimskie 132

Dbaj o środowisko. Nie drukuj tej wiadomości, jeśli nie musisz.
Please don't print this e-mail, unless you really need it.

Niniejsza wiadomość może zawierać informacje stanowiące tajemnicę przedsiębiorstwa PSE Inwestycje S.A., których rozpowszechnianie w jakiegokolwiek formie bez pisemnej zgody właściciela jest zabronione. Przypadkowy i/lub omyłkowy odbiorca tej wiadomości proszony jest o niezwłoczne powiadomienie nadawcy i usunięcie jej z systemu. This email may contain confidential information, dissemination of which in any form is prohibited, without owner's written consent. Please notify the sender immediately by email if you have received this email in error and delete this email from your system.

Polskie Sieci Elektroenergetyczne Spółka Akcyjna 05-520 Konstancin-Jeziorna, ul. Warszawska 165
NIP 526-27-48-966, REGON 015668195, Nr KRS 0000197596, Sąd Rejonowy dla m.st. Warszawy, XIV Wydział Krajowego Rejestru Sądowego,
wysokość kapitału zakładowego PSE S.A.: 9.605.473.000,00 zł, kapitał zakładowy w całości wpłacony.
Numer rachunku bankowego: 56 1240 5918 1111 0000 4913 7468

Niniejsza wiadomość może zawierać informacje stanowiące tajemnicę przedsiębiorstwa PSE S.A., których rozpowszechnianie w jakiegokolwiek formie bez pisemnej zgody właściciela jest zabronione. Przypadkowy i/lub omyłkowy odbiorca tej wiadomości proszony jest o niezwłoczne powiadomienie nadawcy i usunięcie jej z systemu.

This email may contain confidential information, dissemination of which in any form is prohibited, without owner's written consent. Please notify the sender immediately by email if you have received this email in error and delete this email from your system.
Administratorem Państwa danych osobowych są Polskie Sieci Elektroenergetyczne S.A. z siedzibą w Konstancinie-Jeziornie. Więcej informacji o zasadach przetwarzania Państwa danych osobowych znajduje się na stronie: https://www.pse.pl/obowiazek_informacyjny.pdf
Polskie Sieci Elektroenergetyczne S.A. with its registered office in Konstancin-Jeziorna is the controller of your personal data. Further information on the rules for processing your personal data can be found at: https://www.pse.pl/documents/20182/51490/Information_obligation_stemming_from_personal_data_protection_regulations.pdf

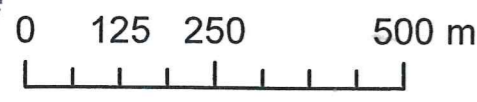
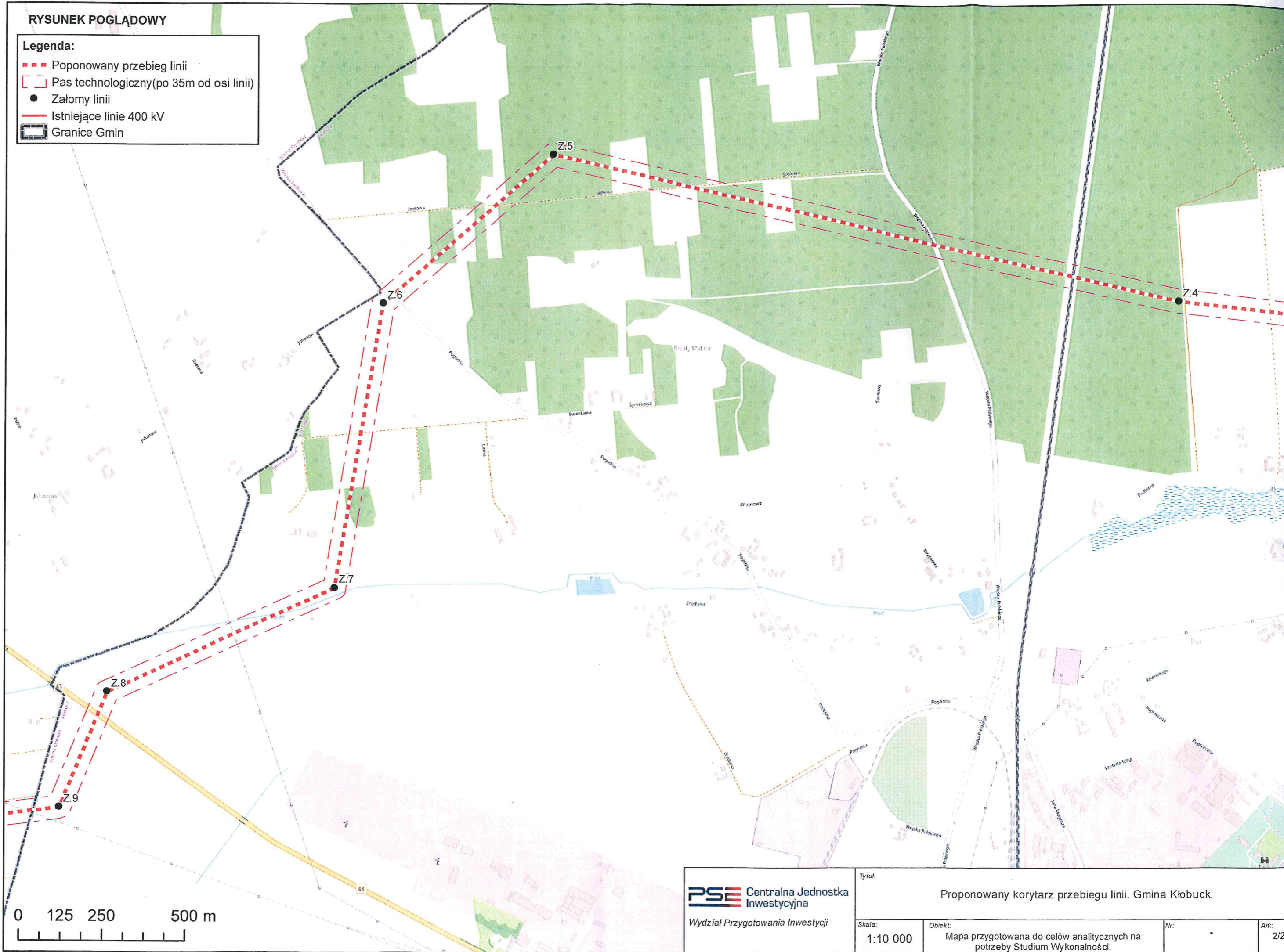
Informacje dotyczące przetwarzania danych osobowych przez Ministerstwo Funduszy i Polityki Regionalnej w ramach Programu Operacyjnego Infrastruktura i Środowisko 2014-2020 dostępne są pod następującym linkiem: <https://www.pse.pl/dokumenty?folderId=49840>

—Załączniki:—

RYSUNEK POGLĄDOWY

Legenda:

- - - Poponowany przebieg linii
- Pas technologiczny(po 35m od osi linii)
- Załomy linii
- Istniejące linie 400 kV
- Granice Gmin



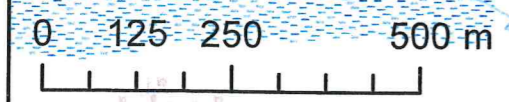
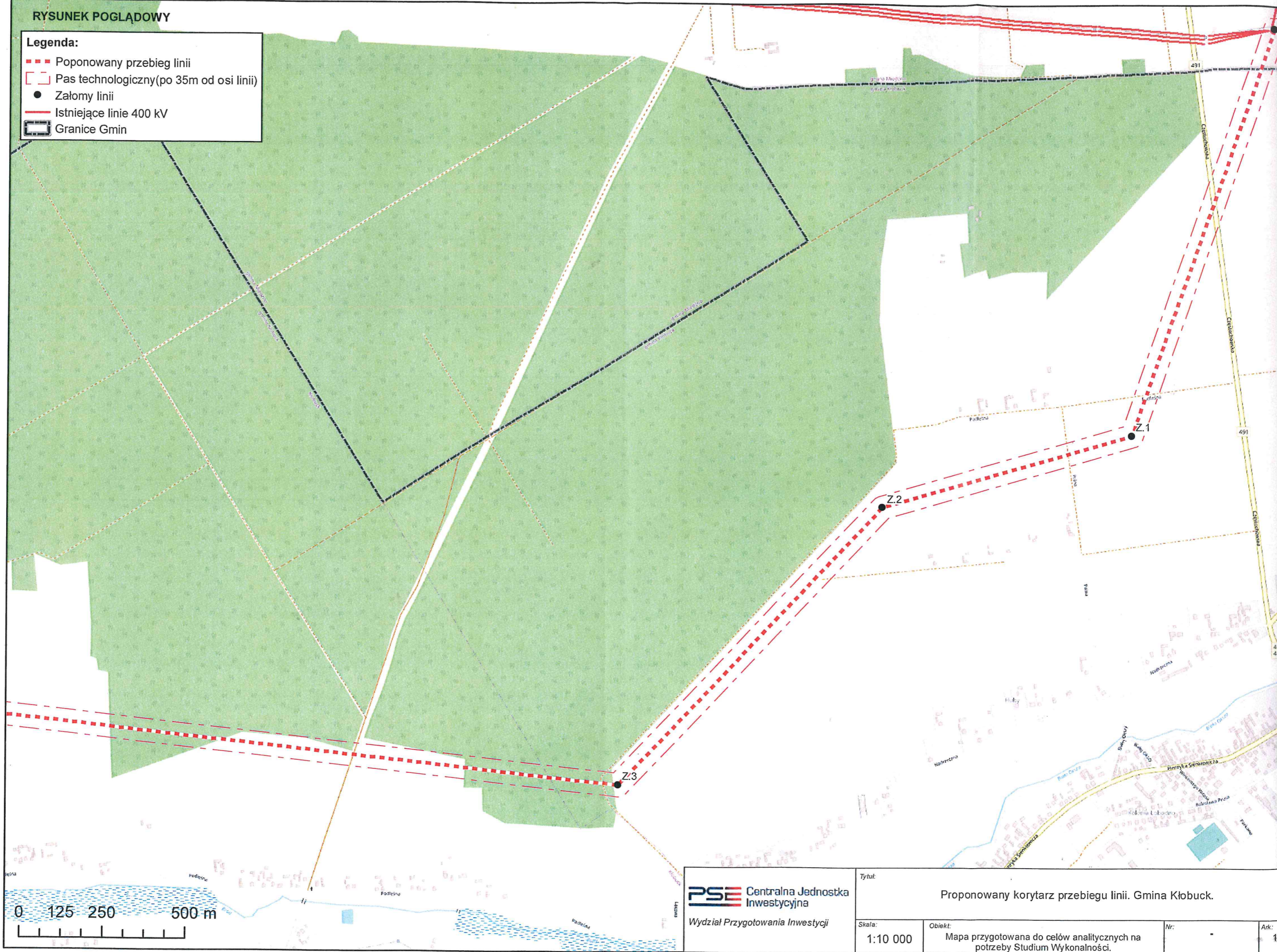
PSE Centralna Jednostka
Inwestycyjna
Wydział Przygotowania Inwestycji

Tytuł: Proponowany korytarz przebiegu linii. Gmina Kłobuck.	
Skala: 1:10 000	Objekt: Mapa przygotowana do celów analitycznych na potrzeby Studium Wykonalności.
Nr: -	Ark: 2/2

RYSUNEK POGLĄDOWY

Legenda:

- Poponowany przebieg linii
- Pas technologiczny(po 35m od osi linii)
- Załomy linii
- Istniejące linie 400 kV
- ▭ Granice Gmin



PSE Centralna Jednostka
Inwestycyjna
Wydział Przygotowania Inwestycji

Tytuł: Proponowany korytarz przebiegu linii. Gmina Kłobuck.		Nr:	-	Ark:	1
Skala: 1:10 000	Objekt: Mapa przygotowana do celów analitycznych na potrzeby Studium Wykonalności.				