

Projekt

z dnia 6 sierpnia 2024 r.

Zatwierdzony przez

**UCHWAŁA NR
RADY MIEJSKIEJ W KŁOBUCKU**

z dnia 2024 r.

w sprawie zgody na nabycie nieruchomości

Na podstawie art. 18 ust. 2 pkt 9 lit. a ustawy z dnia 8 marca 1990 r. o samorządzie gminnym (Dz. U. z 2024 r. poz. 609 z późn. zm.) oraz art. 11 ust. 2 ustawy z dnia 21 sierpnia 1997 r. o gospodarce nieruchomościami (Dz. U. z 2024 r. poz. 1145),

Rada Miejska w Kłobucku uchwala co następuje:

§ 1. Wyraża się zgodę na odpłatne nabycie niezabudowanego gruntu o pow. około 0,0150 ha stanowiącego część działki oznaczonej ewidencyjnie nr 165/17 obręb Borowianka, położonej w Borowiance przy ul. Olszowiec, dla której Sąd Rejonowy w Częstochowie IX Wydział Ksiąg Wieczystych w Częstochowie prowadzi księgę wieczystą Nr CZ2C/00028324/8, stanowiącej własność osób fizycznych.

§ 2. Nieruchomość opisana w § 1 nabywana jest z przeznaczeniem pod publiczne tereny rekreacyjne we wsi Borowianka.

§ 3. Wykonanie uchwały powierza się Burmistrzowi Gminy Kłobuck.

§ 4. Uchwała wchodzi w życie z dniem podjęcia.

BURMISTRZ KŁOBUCKA
Jerzy Zakrzewski

RADCA PRAWNY

Tomasz Głębocki
Op - C - 419/1999

Uzasadnienie

Zgodnie z art. 18 ust. 2 pkt 9 lit. a ustawy o samorządzie gminnym do wyłącznej właściwości rady gminy należy podejmowanie uchwał w sprawach majątkowych gminy, przekraczających zakres zwykłego zarządu, dotyczących zasad nabywania, zbywania i obciążania nieruchomości.

Przedmiotem uchwały jest część działki położonej w Borowiance przy ul. Olszowiec, oznaczonej nr ewidencyjnym 165/17 obręb Borowianka, o pow. całkowitej wynoszącej 2,3039 ha, dla której Sąd Rejonowy w Częstochowie IX Wydział Ksiąg Wieczystych w Częstochowie prowadzi księgę wieczystą Nr CZ2C/00028324/8, stanowiącej własność osób fizycznych.

Zamiarem nabycia części przedmiotowej działki jest urządzenie na jej obszarze publicznych terenów rekreacyjnych, m.in. placu zabaw oraz napowietrznej siłowni.

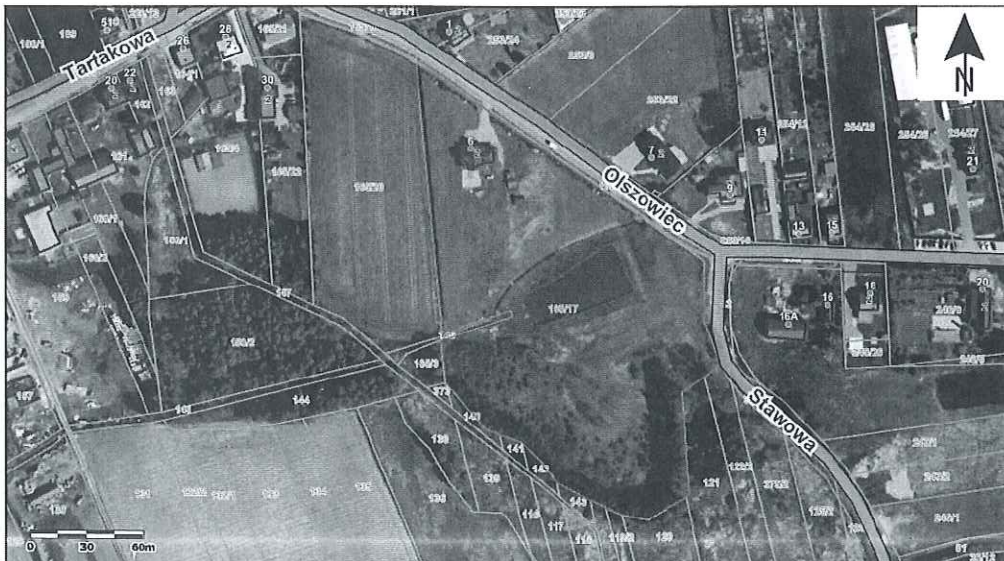
Przedmiotowa nieruchomość wymaga dokonania podziału geodezyjnego celem wydzielienia terenu o pow. około 150 m², w jej południowo-wschodniej części (w rejonie ul. Stawowej). Podział ten, zgodnie z deklaracją, zostanie przeprowadzony przez dotychczasowych właścicieli. Cena nabycia wydzielonej działki zostanie ustalona w oparciu o operat szacunkowy, na co właściciele wyrazili zgodę.

Działka o nr ewid. 165/17 obręb Borowianka częściowo znajduje się w obszarze, dla którego obowiązuje miejscowy plan zagospodarowania przestrzennego przyjęty uchwałą nr 245/XXVII/2020 Rady Miejskiej w Kłobucku z dnia 29 grudnia 2020 r. w sprawie uchwalenia miejscowego planu zagospodarowania przestrzennego (Dz. Urz. Woj. Śląskiego z dnia 8 stycznia 2021 r., poz. 239), wg ustaleń którego część działki znajduje się w obszarze oznaczonym symbolem 3MN - teren zabudowy mieszkaniowej jednorodzinnej. Na pozostałej części działki brak jest obowiązującego miejscowego planu zagospodarowania przestrzennego. Natomiast zgodnie z uchwałą nr 393/XXXVIII/2018 Rady Miejskiej w Kłobucku z dnia 20 lutego 2018 r. w sprawie uchwalenia studium uwarunkowań i kierunków zagospodarowania przestrzennego przedmiotowa działka znajduje się w obszarze oznaczonym symbolem Zn- tereny zieleni nieurządzonej, MNR - Tereny zabudowy mieszkaniowej jednorodzinnej oraz zabudowy zagrodowej, R - Tereny rolnicze.

Planowany do wydzielienia obszar nie znajduje się w granicach obowiązującego planu, natomiast zgodnie ze studium znajduje się w obszarze zieleni nieurządzonej.

Biorąc pod uwagę powyższe, podjęcie przedmiotowej uchwały uznaje się za zasadne.

Rysunek 1. Mapa pogładowa położenia przedmiotowej nieruchomości.



* Dane pobrane z portalu geoportal na dzień 06.08.2024 r.

KIEROWNIK
Wydział Gospodarki Przestrzennej
i Gospodarki Nieruchomościami

Janina
mgr inż. Katarzyna Jastriska